

**DEKA Marble** Bereits vor mehr als 45 Jahren galt DEKA weltweit als Vorreiter für Farzubereitungen auf Wasserbasis im textilen Bereich. Diese Tradition wird nahtlos fortgesetzt mit DEKA Marble, der Marmorierfarbe, mit der bedenkenlos gearbeitet werden kann. DEKA Marble wird – wie von DEKA gewohnt – natürlich auf Wasserbasis hergestellt und enthält keine kennzeichnungspflichtigen Inhaltsstoffe. Die sorgfältige Auswahl unserer Rohmaterialien vereint höchste Qualität mit progressivem Umweltdenken. DEKA – seit 75 Jahren ein Begriff für exzellente Qualität auf dem Hobby- und Bastelsektor!

**DEKA Marble – die Marmorierfarbe mit der eingebauten Kreativitätsgarantie!**

**DEKA Marble** ➔ die Marmorierfarbe auf Wasserbasis für Stoff, Papier und mehr.

Hervorragend lassen sich alle Stoffe aus Naturfasern wie Seidentücher, Krawatten und Kissen oder Stofftaschen, T-Shirts und Servietten mit dieser faszinierenden Technik kreativ gestalten. Bei Synthetic- und Mischgeweben empfehlen sich Vorversuche. Selbstverständlich sind zum Marmorieren auch Papier, Grußkarten, Briefpapier und vieles mehr geeignet. Holzobjekte, unter anderem Spanschachteln, Holzkugeln oder Kleiderbügel, können ebenfalls für diese Kunst verwendet werden. Selbst hergestellte Gipsmodel lassen sich mit **DEKA Marble** künstlerisch gestalten.

#### **Die Eigenschaften:**

Leicht zu verarbeiten und vielseitig verwendbar, da auf Wasserbasis • anwendungsfreundlich • brillante intensive Farbtöne • waschecht bis 60 C° • untereinander mischbar • lichtecht • für alle bekannten Marmoriertechniken.



### Das Zubehör:

**DEKA Marble** Marmorierfarben, **DEKA Marble Medium**, Zahnstocher oder Pipetten, grobzinkiger Kamm oder alte Gabel, alter Schneebesen, Eimer, Zeitungspapier, Marmorierschale (z.B. altes Backblech oder Fotoschale. Für größere Stücke eignet sich ein vorhandener Seidenmalrahmen, der mit dicker Plastikfolie ausgelegt wird.)

### Das DEKA Marble Medium:

Zu Beginn wird das **DEKA Marble Medium** angesetzt. Für die Füllung eines alten Backblechs in einem Eimer 10 g (2 schwach gehäufte Teelöffel) **DEKA Marble Medium** in 2 l kaltes Wasser mit einem Schneebesen kräftig einrühren. Der angesetzte Marmoriergrund muß ca. 1/2 Stunde stehen, damit er noch quellen kann und die Luftblasen verschwinden. Nachdem das **DEKA Marble Medium** blasenfrei ist, füllt man es in die Marmorierschale ein. Der Marmoriergrund sollte eine Höhe von 2-3 cm haben. Falls sich beim Umfüllen Luftblasen bilden, werden diese mit einer Stecknadel aufgestochen.

### Das Marmorieren von Textilien:

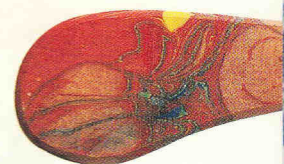
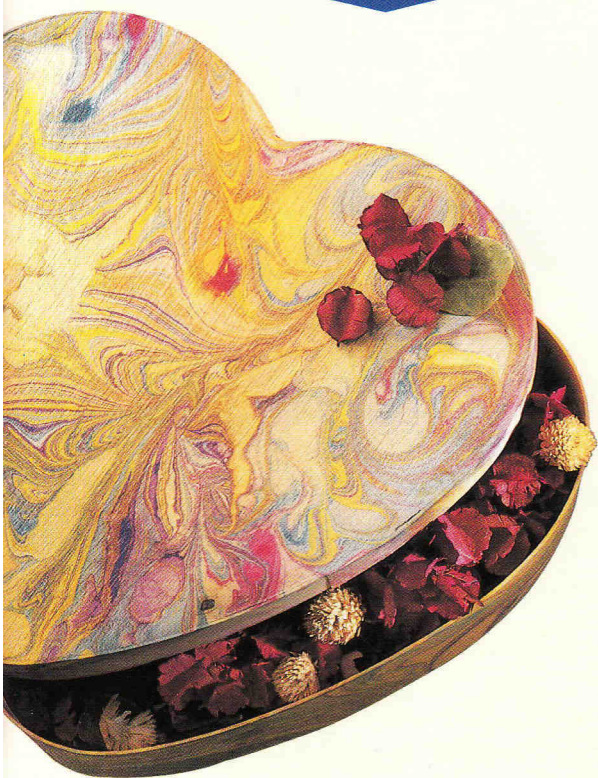
Nur appreturfreie Gewebe verwenden (auch Weichspüler ist Appretur). Zur vollständigen Entfernung der Appretur aus Seide und anderen Stoffen empfiehlt sich **DEKA-TextilFit**.

### Das Marmorieren von nichttextilen Gegenständen:

Je rauher die Oberfläche, desto besser eignet sich der Gegenstand zum Marmorieren. Papiere sollten nicht zu glatt sein. Lackierte und gewachste Holzoberflächen müssen vor dem Marmorieren mit Sandpapier aufgeraut werden.

### Die Marmoriertechnik:

Vor Beginn alle **DEKA Marble** Marmorierfarben gut aufrühren. Mit Zahnstocher oder Pipette die Farben auf das



**DEKA Marble Medium** tropfen (Bild 1). Um ein harmonisches Muster zu erzielen, sollten mindestens 2 bis 3 verschiedene Farbtöne verwendet werden. Je mehr Farbe aufgetropft wird, umso farbintensiver wird das Ergebnis. Bevor man das Muster zieht, wartet man einen Augenblick, bis sich die Farben ausgebreitet haben.

Die traditionelle Marmorieretechnik ist das Kammuster. Zuerst mit dem Zahnstocher „das Grundmuster“ in Zickzacklinien von links nach rechts (Bild 2) und anschließend von oben nach unten (Bild 3) ziehen. Dabei den Zahnstocher senkrecht halten und zügig durch den Marmoriergrund führen. Je enger die Linien verlaufen, desto feiner wird das Muster. Nun einen grobzinkigen Kamm von oben nach unten senkrecht und langsam über den Marmoriergrund ziehen (Bild 4). Das Grundmuster kann auch mit Zahnstocherlinien phantasievoll ergänzt werden. Der Kreativität sind hierbei keine Grenzen gesetzt, da sich während des Arbeitens viele verschiedene Muster ergeben.

Jetzt das zu marmorierende Stück vorsichtig (bei Stoffen faltenfrei) auf das **DEKA Marble Medium** legen (Bild 5). Anschließend das Objekt abheben (Bild 6) und, um den Marmoriergrund zu entfernen, mit kaltem Wasser (kein zu kräftiger Wasserstrahl) vorsichtig abspülen. Ebenso verfährt man bei Papier und Holz. Stoff wird ausgewrungen und zum Trocknen aufgehängt (Plastikfolie zum Auffangen der Tropfen auf den Boden legen). Nichttextile Gegenstände einfach trocknen lassen. Die restliche Farbe, die auf dem **DEKA Marble Medium** zurückbleibt, mit Zeitungspapier oder alten Stofflappen abnehmen. Die Oberfläche muß vor dem nächsten Marmoriervorgang sauber sein. Abgesunkene Farbtropfen oder Partikel, die sich unter der Oberfläche befinden, stören weitere Marmoriervorgänge nicht.

Seide und andere Stoffe nach dem Trocknen von links 3 Minuten je nach Stoffart heiß bügeln, um die Farbe zu fixieren und waschecht zu machen. Papier kann man ebenfalls vorsichtig mit dem Bügeleisen glätten.

Arbeitsgeräte sofort nach Gebrauch mit kaltem Wasser reinigen.

Mit **DEKA Marble** entstandene Flecken lassen sich nicht mehr entfernen.



# DEKA Marble



Die Marmorierfarbe  
für Stoff – Papier – und mehr!

*natürlich auf Wasserbasis*



**DEKA Marble** ist erhältlich im 20 ml Glas und in der 500 ml Plastikflasche. Das **DEKA Marble Medium** bekommen Sie in 50 g und 200 g Beuteln.

Wir garantieren eine gleichmäßige Qualität unserer Farbsorten. Für mit **DEKA**-Farben gefertigte Erzeugnisse kann wegen der Verschiedenartigkeit in Anwendung und Verarbeitung keine Garantie übernommen werden.

Eventuelle Farbabweichungen sind drucktechnisch bedingt.



**Zitron**  
26 - 04



**Gelb**  
26 - 05



**Rot**  
26 - 15



**Karmin**  
26 - 20



**Pink**  
26 - 29



**Violett**  
26 - 39



**Blau**  
26 - 49



**Dunkelblau**  
26 - 53



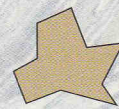
**Türkis**  
26 - 58



**Grün**  
26 - 64



**Dunkelgrün**  
26 - 66



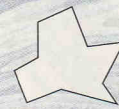
**Sand**  
26 - 76



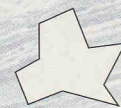
**Braun**  
26 - 84



**Schwarz**  
26 - 90



**Weiß**  
26 - 92



**Aufheller**  
26 - 00

**Medium**  
26 - 98



**DEKA-Textilfarben GmbH · D-82001 Unterhaching**

